



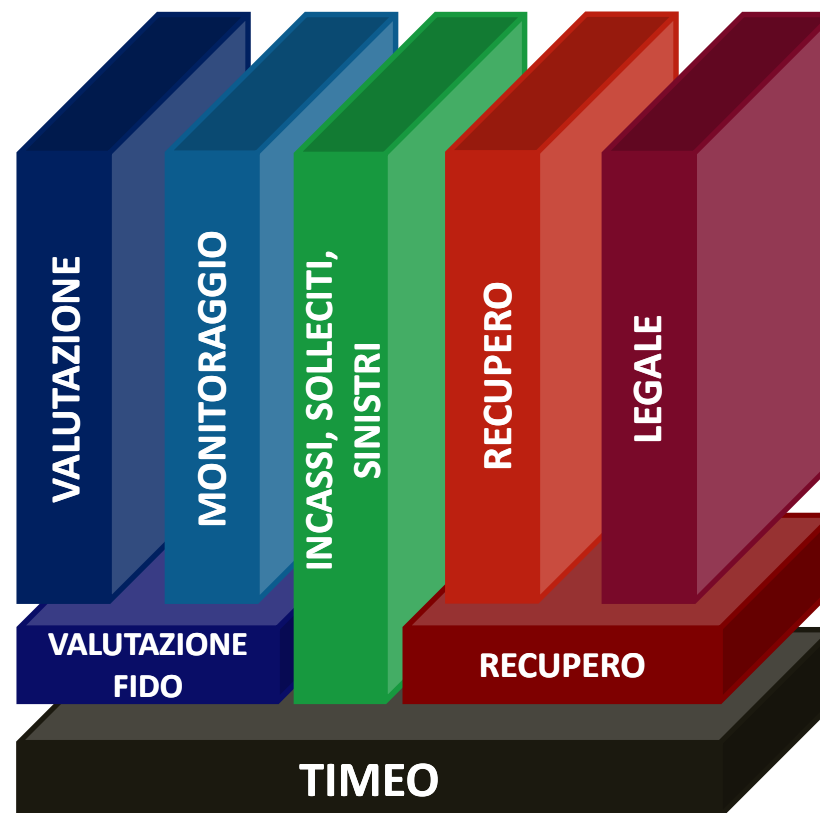
uniteam
Good Morning

CREDITBOX

Utile

Credito commerciale
per tutti i servizi





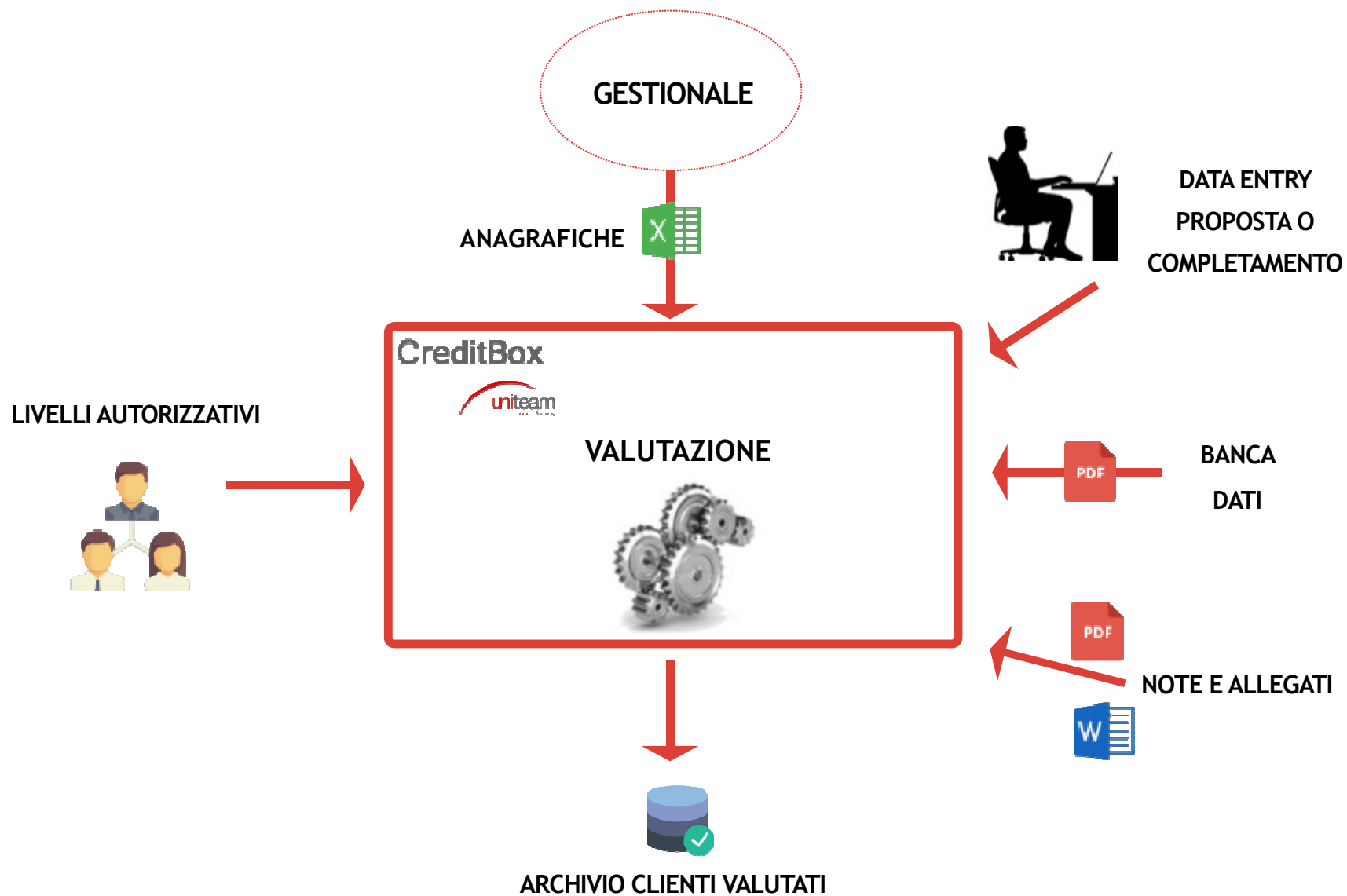
Timeo, piattaforma tecnologica in architettura SOA di cui i principali strumenti sono:

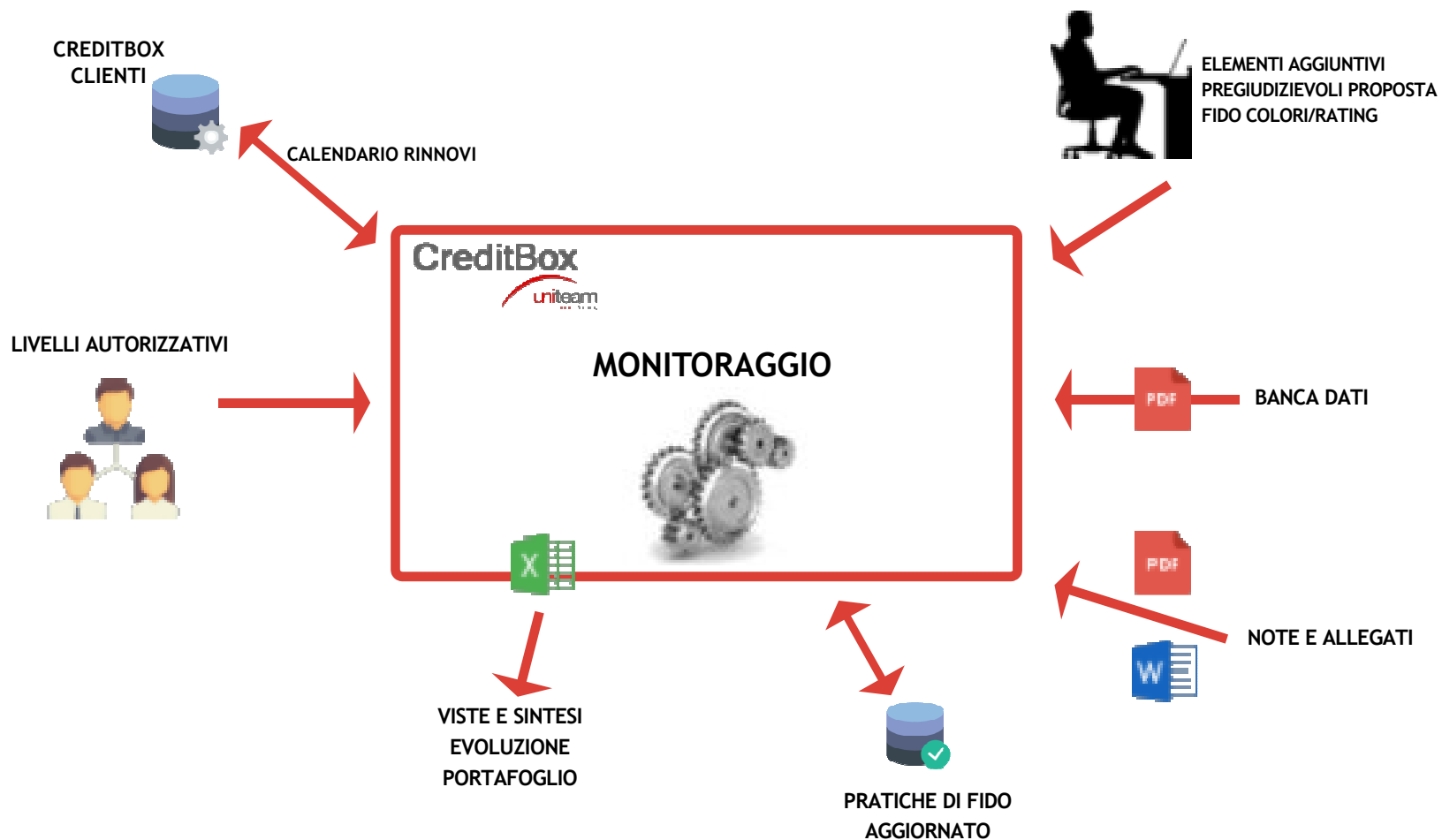
Work Flow – per realizzare modelli organizzativi

Motore decisionale – per abbinare decisioni ai work flow organizzativi

Gestore documenti – per gestire documenti allegati ai modelli

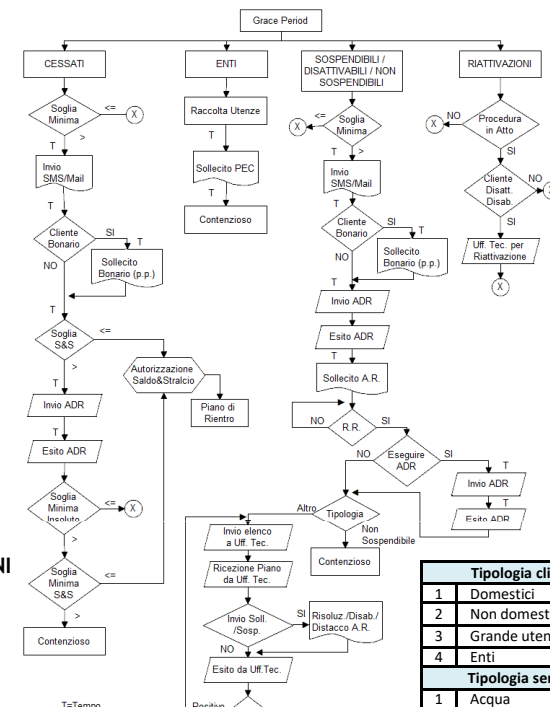
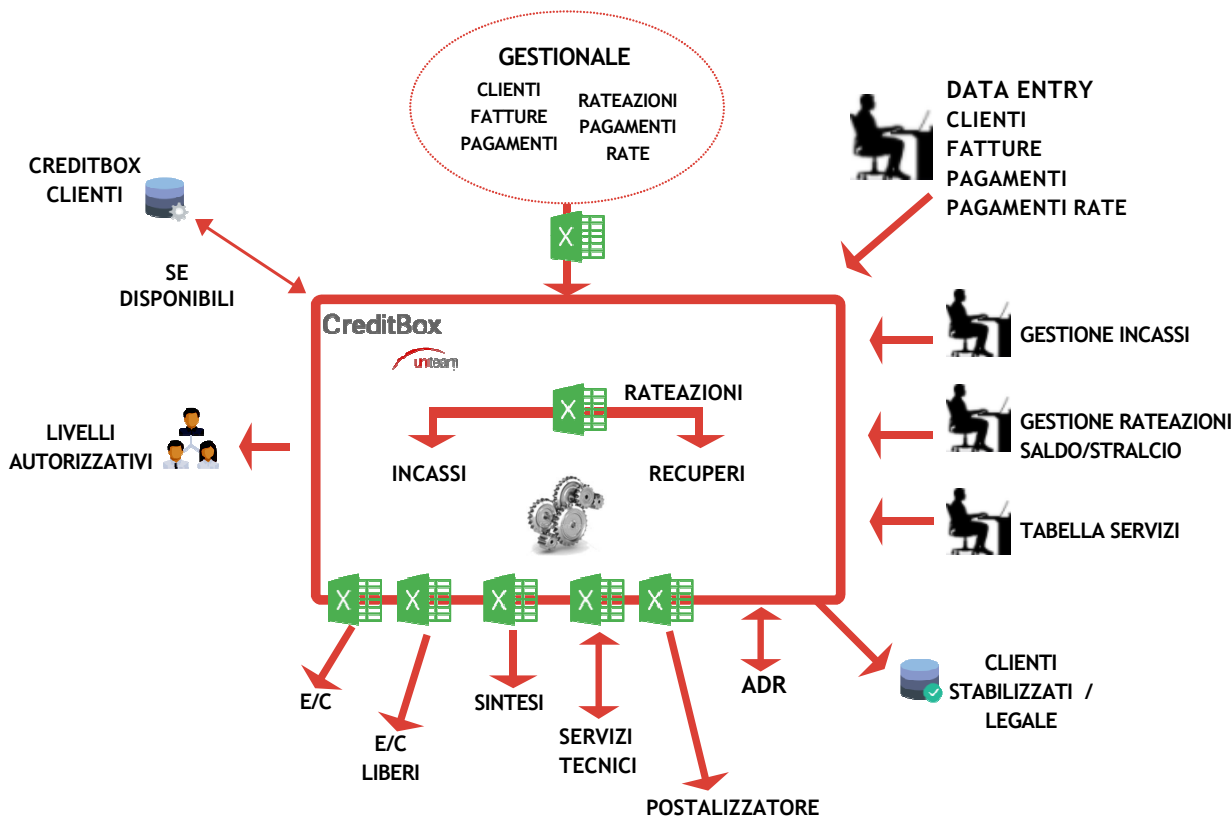
Gli strumenti tecnologici di Timeo sono stati realizzati per sviluppare e modificare in tempi rapidi applicazioni nell'ambito del credito rendendo le stesse facilmente interfacciabili con altri sistemi.





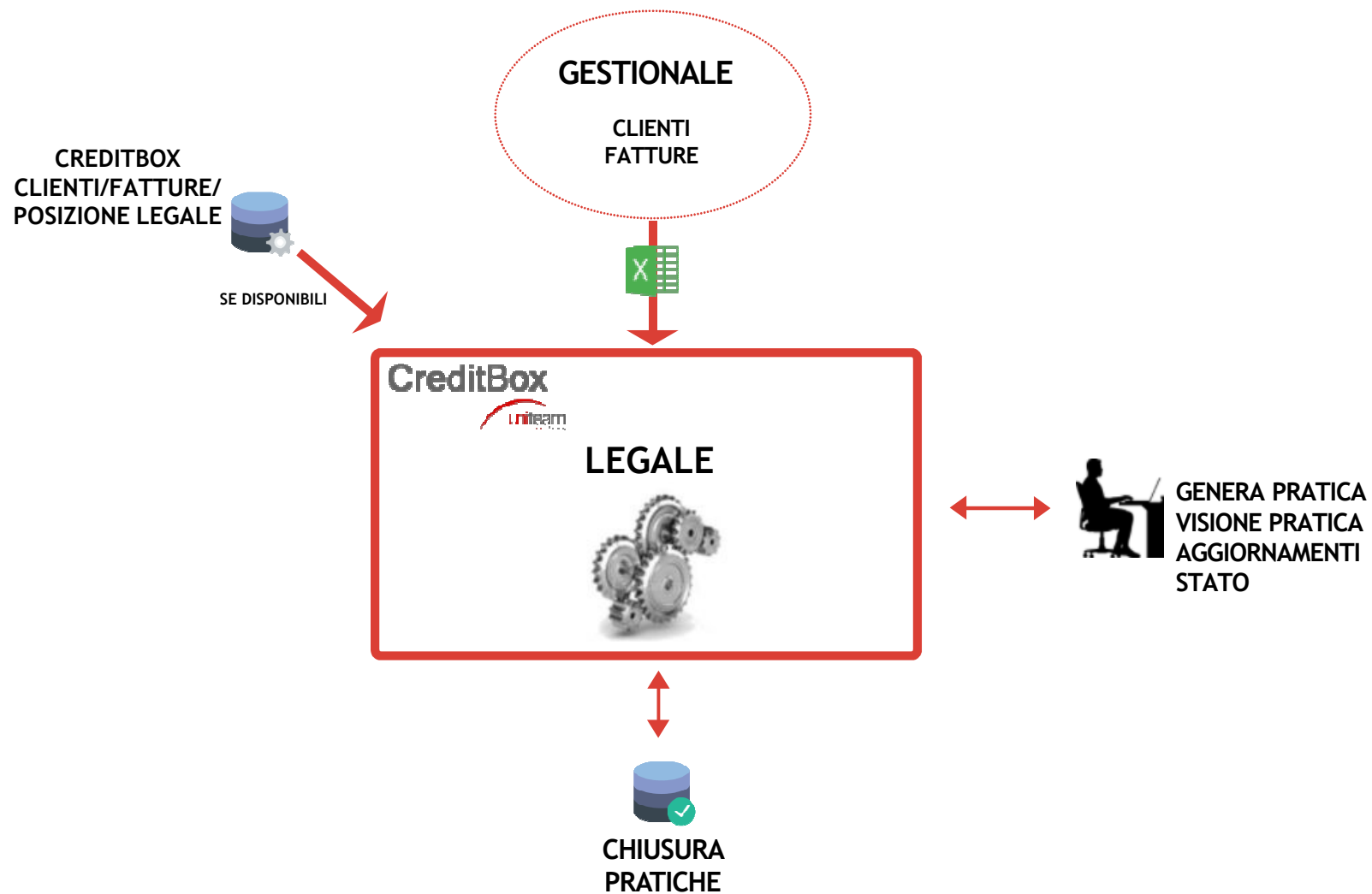
CREDITBOX

Ai servizi idrici, esemplificati nello schema, possono essere affiancati gli altri servizi.



Tipologia cliente	
1	Domestici
2	Non domestici
3	Grande utente
4	Enti
Tipologia servizio	
1	Acqua
2	Gas
3	Energia elettrica
4	Telefono
Stato contatore	
1	Attivo
2	Sospeso
3	Cessato
4	Da Riattivare
Tipologia contatore	
1	Sospensibile
2	Non sospensibile
3	Disattivabile
4	Ente
Codice Azione	
1	Sollecito sms
2	Sollecito bon.
3	Sollecito A/R
4	PEC sollecito enti
5	Recupero est./int.
6	Ric. Ufficio tecnico
7	Richiesta stralcio
8	Piano di rientro
9	contenzioso

Descrizione
Descrizione azione
Tempo attesa azione
Tempo attesa dopo azione
Importo limite inferiore
Importo limite superiore
Soglia minima



Vantaggi

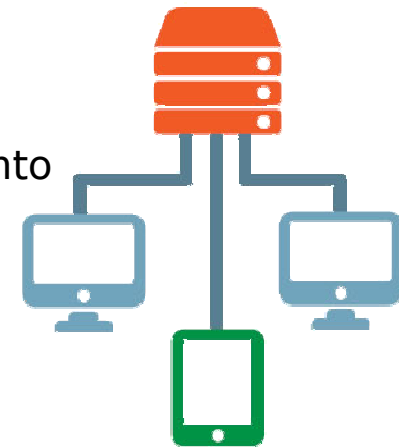
- ✓ **Tutto in uno:** *Valutazione e Monitoraggio* del cliente, *Incassi & Solleciti* con gestione polizze assicurative, rateazioni con il *Recupero*, e *Legale* per il controllo dei tempi e dei costi delle pratiche;
- ✓ **Operatività:** operatori guidati nelle lavorazioni lasciando traccia del loro operato;
- ✓ **Elaborazioni massive:** non solo estratti conto ma ageing del credito, sintesi e trattamento dati di più pratiche con percorsi personalizzati;
- ✓ **Modulare:** ogni modulo è acquistabile singolarmente;
- ✓ **Flessibilità:** ottenuta con un work flow proprietario, un motore decisionale ed una tabella azioni;
- ✓ **Alimentazione input:** un data entry abbinato ad un “convertitore” di dati contabili o una procedura di acquisizione dati, consentono la piena autonomia ed indipendenza dai sistemi contabili;
- ✓ **Alimentazione output:** flussi excel alimentano aziende di recupero, postalizzatori, uffici tecnici e altri;
- ✓ **Accessibilità:** il linguaggio Java ed app consentono ampia accessibilità e l’utilizzo di smartphone;
- ✓ **Prova gratuita:** un potente “convertitore” di dati dalla contabilità al prodotto consente di provarlo con i propri dati contabili senza l’aiuto né dell’IT interno né del fornitore;
- ✓ **Tutti possono acquistarlo:** la versione “smart”, acquistabile su Amazon, “cloud”, “enterprise” e la versione a “licenza” per multinazionali, consentono a chiunque di accedere al prodotto;

On the Cloud

- ✓ Subito **attivabile**
- ✓ Nessun **investimento** Software o hardware
- ✓ Accesso a gruppi di **3 utenti**
- ✓ **Regole e processi** già configurati
- ✓ Contratto **annuale** anche frazionabile
- ✓ **Servizi opzionali:** help desk telefonico



- ✓ Totale **configurabilità** di processi e regole senza l'intervento di personale informatico
- ✓ Numero **illimitato** di utenti
- ✓ **Collegabile** con i più noti Infoprovider
- ✓ Possibilità di estendere l'accesso ad **altre funzioni aziendali** (es. rete commerciale, logistica) anche tramite smartphone
- ✓ **Intuitivo** nelle funzioni disponibili
- ✓ Contratto di **1** anno



Contatti

Uniteam srl

Via Imperia, 2

20142 Milano

Tel. +39 2 8950 2809

Fax +39 2 8467 832

marketing@uniteam.it

www.uniteam.it